

CASSA INTEGRAZIONE GUADAGNI

pagine 1-4

Nel mese di ottobre il numero di ore di cassa integrazione complessivamente autorizzate è stato pari a 90,7 milioni, in diminuzione del -11,9% rispetto allo stesso mese del 2012 (103,0 milioni).

In realtà la diminuzione è totalmente imputabile agli interventi di cassa integrazione in deroga: infatti le ore di cassa integrazione ordinaria e le ore di cassa integrazione straordinaria sono aumentate rispettivamente del 7,4% e del 9,5% mentre le ore per gli interventi in deroga sono diminuite del -58,7%.

INTERVENTI ORDINARI (CIGO)

Le ore di cassa integrazione ordinaria autorizzate ad ottobre 2013 sono state 33,8 milioni. Un anno prima, nell'ottobre 2012, erano state 31,4 milioni: di conseguenza, l'aumento tendenziale è pari a +7,4%. In particolare, la variazione tendenziale è stata pari a +7,0% nel settore Industria e +9,3% nel settore Edilizia.

INTERVENTI STRAORDINARI (CIGS)

Il numero di ore di cassa integrazione straordinaria autorizzate ad ottobre 2013 è stato pari a 44,0 milioni, registrando un incremento pari al 9,5% rispetto allo stesso mese dell'anno precedente, che registrava 40,2 milioni di ore autorizzate.

INTERVENTI IN DEROGA (CIGD)

Gli interventi in deroga, pari a 13,0 milioni di ore autorizzate ad ottobre 2013, registrano un decremento del -58,7% se raffrontati con ottobre 2012, mese nel quale erano state autorizzate 31,4 milioni di ore.

DISOCCUPAZIONE, ASPI, MINIASPI E MOBILITÀ

pagina 5

Nel mese di settembre 2013 sono state presentate 116.002 domande di ASpl e 68.240 domande di mini ASpl.

Nello stesso mese sono state inoltrate 377 domande di disoccupazione (tra ordinaria e speciale edile), 9.123 domande di mobilità e 1.128 di disoccupazione ordinaria ai lavoratori sospesi, per un totale di 194.870 domande, il 52,7% in più rispetto al

mese di settembre 2012 (127.622 domande).

Complessivamente, nei primi nove mesi del 2013 sono state presentate 1.431.627 domande, con un aumento del 27,7% in più rispetto alle 1.121.277 domande presentate nel corrispondente periodo del 2012.

Si ricorda che dal 1 gennaio 2013 sono entrate in vigore le nuove prestazioni per la disoccupazione involontaria, ASpl e miniASpl. Pertanto, le domande pervenute che si riferiscono ai licenziamenti avvenuti entro il 31 dicembre 2012 continuano ad essere classificate nell'ambito della disoccupazione ordinaria, mentre per i licenziamenti avvenuti dal 1 gennaio 2013 le domande pervenute sono classificate nell'ambito ASpl e mini ASpl.

CASSA INTEGRAZIONE GUADAGNI PER TIPOLOGIA DI INTERVENTO

TAVOLA I
SERIE STORICA MENSILE DELLE ORE AUTORIZZATE PER TIPOLOGIA DI INTERVENTO E VARIAZIONI TENDENZIALI - PERIODO DA OTTOBRE 2012 A OTTOBRE 2013

TIPO DI INTERVENTO	ORE AUTORIZZATE (dati assoluti)												
	ottobre 12	novembre 12	dicembre 12	gennaio 13	febbraio 13	marzo 13	aprile 13	maggio 13	giugno 13	luglio 13	agosto 13	settembre 13	ottobre 13
CIG Ordinaria	31.449.789	32.967.229	26.062.543	30.902.580	32.421.501	34.225.315	35.777.948	32.970.633	27.730.264	25.286.183	8.378.468	31.820.852	33.769.861
CIG Straordinaria	40.153.761	46.149.603	33.604.514	43.500.886	33.235.042	39.598.353	31.904.778	40.033.039	37.290.925	31.591.037	28.881.262	36.005.173	43.971.344
CIG in Deroga	31.382.444	29.143.872	26.849.778	16.360.183	13.402.275	24.222.597	32.391.732	16.311.377	25.735.322	23.754.605	38.084.493	17.407.689	12.951.585
TOTALE	102.985.994	108.260.704	86.516.835	90.763.649	79.058.818	98.046.265	100.074.458	89.315.049	90.756.511	80.631.825	75.344.223	85.233.714	90.692.790

TIPO DI INTERVENTO	VARIAZIONI TENDENZIALI (dati percentuali)												
	ottobre 12/ ottobre 11	novembre 12/ novembre 11	dicembre 12/ dicembre 11	gennaio 13/ gennaio 12	febbraio 13/ febbraio 12	marzo 13/ marzo 12	aprile 13/ aprile 12	maggio 13/ maggio 12	giugno 13/ giugno 12	luglio 13/ luglio 12	agosto 13/ agosto 12	settembre 13/ settembre 12	ottobre 13/ ottobre 12
CIG Ordinaria	68,8%	52,2%	16,2%	52,2%	28,9%	20,6%	31,4%	6,5%	-10,4%	-26,8%	-23,3%	-3,7%	7,4%
CIG Straordinaria	2,9%	17,7%	2,5%	103,3%	29,0%	17,4%	6,6%	7,3%	0,0%	-29,2%	10,4%	46,8%	9,5%
CIG in Deroga	13,3%	21,2%	35,5%	23,2%	-56,9%	-35,6%	11,7%	-39,9%	-5,2%	-35,1%	27,2%	-39,5%	-58,7%
TOTALE	20,6%	27,5%	15,3%	65,1%	-3,6%	-1,7%	16,1%	-6,4%	-4,9%	-30,3%	12,4%	-1,3%	-11,9%

FIGURA 1
SERIE STORICA MENSILE
DEL NUMERO DI ORE
AUTORIZZATE PER TIPOLOGIA
DI INTERVENTO
PERIODO DA OTTOBRE 2012
A OTTOBRE 2013

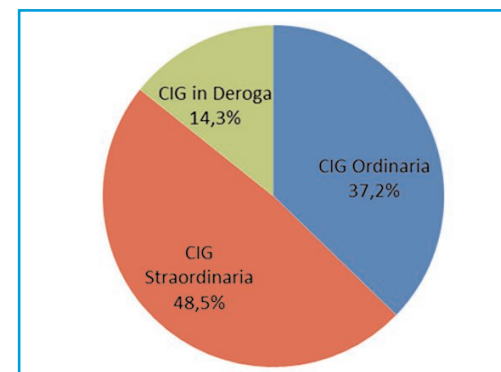
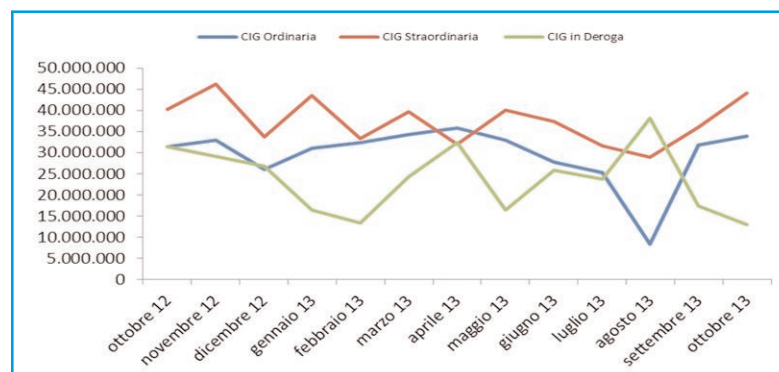


FIGURA 2
NUMERO DI ORE
AUTORIZZATE
PER TIPOLOGIA
DI INTERVENTO
OTTOBRE 2013

CASSA INTEGRAZIONE GUADAGNI PER RAMO DI ATTIVITÀ

TAVOLA 2
NUMERO DI ORE AUTORIZZATE PER TIPOLOGIA D'INTERVENTO E RAMO DI ATTIVITÀ
OTTOBRE 2012 VS OTTOBRE 2013

TIPO DI INTERVENTO Rami di attività	OTTOBRE			Valori cumulati GENNAIO - OTTOBRE		ottobre 13/ ottobre 12
	2012	2013	Variazione %	2012	2013	Variazione %
CIG Ordinaria	31.449.789	33.769.861	7,38%	276.573.953	293.283.605	6,04%
Industria	25.869.285	27.667.808	6,95%	216.172.069	227.505.302	5,24%
Edilizia	5.580.504	6.102.053	9,35%	60.401.884	65.778.303	8,90%
CIG Straordinaria	40.153.761	43.971.344	9,51%	320.530.153	366.011.839	14,19%
Industria	33.662.578	36.656.531	8,89%	275.405.265	311.406.512	13,07%
Edilizia	2.206.872	2.696.249	22,18%	16.303.033	23.154.315	42,02%
Artigianato	689	70.720	10164,15%	128.124	71.064	-44,53%
Commercio	4.253.202	4.526.139	6,42%	28.544.109	31.334.464	9,78%
Settori vari	30.420	21.705	-28,65%	149.622	45.484	-69,60%
CIG in Deroga	31.382.444	12.951.585	-58,73%	298.772.577	220.621.858	-26,16%
Industria	7.186.582	3.814.003	-46,93%	92.049.838	44.609.363	-51,54%
Edilizia	1.353.951	1.283.756	-5,18%	13.679.857	14.666.909	7,22%
Artigianato	9.105.301	2.717.915	-70,15%	77.484.730	73.852.058	-4,69%
Commercio	13.508.279	4.958.911	-63,29%	113.000.369	85.798.988	-24,07%
Settori vari	228.331	177.000	-22,48%	2.557.783	1.694.540	-33,75%
TOTALE	102.985.994	90.692.790	-11,94%	895.876.683	879.917.302	-1,78%
Industria	66.718.445	68.138.342	2,13%	583.627.172	583.521.177	-0,02%
Edilizia	9.141.327	10.082.058	10,29%	90.384.774	103.599.527	14,62%
Artigianato	9.105.990	2.788.635	-69,38%	77.612.854	73.923.122	-4,75%
Commercio	17.761.481	9.485.050	-46,60%	141.544.478	117.133.452	-17,25%
Settori vari	258.751	198.705	-23,21%	2.707.405	1.740.024	-35,73%

FIGURA 3
SERIE STORICA MENSILE DEL NUMERO DI ORE AUTORIZZATE
PER RAMO DI ATTIVITÀ - OTTOBRE 2012 - OTTOBRE 2013

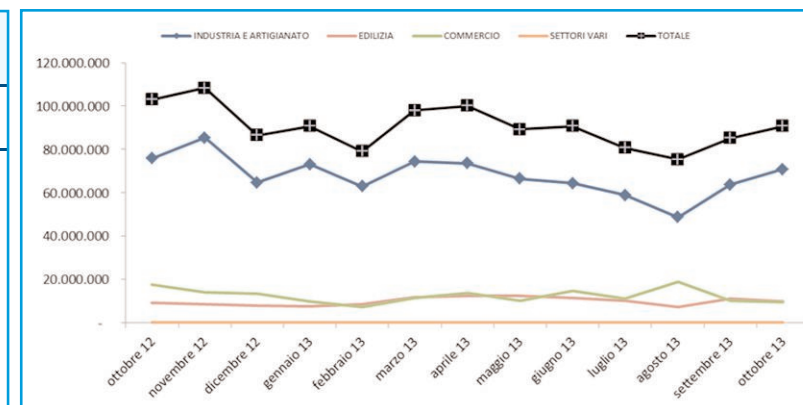
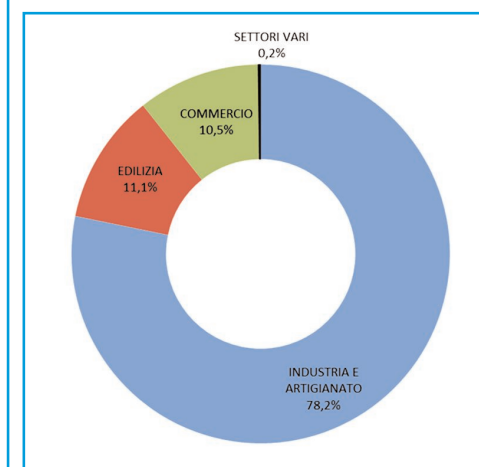


FIGURA 4
NUMERO DI ORE AUTORIZZATE PER RAMO DI ATTIVITÀ
OTTOBRE 2013



CASSA INTEGRAZIONE GUADAGNI PER REGIONE E AREA GEOGRAFICA

TAVOLA 3
SERIE STORICA MENSILE DELLE ORE AUTORIZZATE PER REGIONE E AREA GEOGRAFICA E VARIAZIONI TENDENZIALI - PERIODO DA OTTOBRE 2012 A OTTOBRE 2013

REGIONE <i>Area Geografica</i>	ORE AUTORIZZATE (dati assoluti)												
	ottobre 12	novembre 12	dicembre 12	gennaio 13	febbraio 13	marzo 13	aprile 13	maggio 13	giugno 13	luglio 13	agosto 13	settembre 13	ottobre 13
PIEMONTE	12.158.424	14.400.551	12.650.981	12.372.741	10.284.793	13.659.550	11.366.286	9.789.232	10.724.522	7.215.878	5.230.116	10.138.307	11.413.245
VALLE D'AOSTA	47.926	24.932	237.705	35.743	97.033	268.940	118.378	69.759	220.186	26.055	61.975	73.613	25.147
LOMBARDIA	23.190.990	25.608.213	15.779.989	21.810.711	20.545.244	22.444.965	26.149.215	19.765.275	14.721.004	21.786.540	17.218.541	25.383.961	25.925.518
TRENTINO A. A.	537.435	506.642	746.227	692.338	435.641	1.707.928	1.257.302	455.436	2.984.674	754.276	343.114	695.580	871.275
VENETO	10.884.049	11.320.641	10.476.604	7.742.771	8.500.063	13.348.023	11.366.340	10.854.056	11.194.043	8.814.887	5.810.093	6.803.237	7.851.365
FRIULI V.G.	2.882.382	2.739.401	1.804.398	1.732.168	1.588.845	2.557.197	2.198.501	1.966.680	2.487.365	2.082.765	1.712.922	1.075.516	2.632.026
LIGURIA	1.692.042	1.410.209	700.110	2.508.092	889.696	1.611.026	1.220.091	1.576.614	1.876.273	371.464	1.221.506	868.166	953.439
EMILIA ROMAGNA	10.851.777	11.944.048	7.151.680	6.696.737	5.317.891	5.618.851	8.960.025	6.360.805	14.225.202	6.474.678	8.775.999	6.648.323	4.890.102
TOSCANA	7.566.536	5.222.486	4.406.583	4.626.559	3.812.249	5.676.001	5.614.280	3.898.081	2.862.720	3.479.318	4.703.230	4.309.295	4.197.536
UMBRIA	1.914.422	1.863.322	1.843.226	1.125.366	1.338.823	995.492	1.566.472	1.856.041	1.528.954	1.755.546	1.103.707	1.221.118	1.726.132
MARCHE	2.836.946	4.592.865	3.653.838	3.116.685	3.329.647	2.936.891	8.082.171	3.882.158	2.783.433	4.623.799	2.709.461	3.708.607	3.550.817
LAZIO	8.490.712	7.919.383	6.165.553	6.577.655	4.736.271	6.710.533	6.483.259	6.979.635	5.571.074	6.046.197	3.909.722	6.497.708	7.752.812
ABRUZZO	2.118.464	3.044.095	2.819.733	4.091.182	2.206.548	3.453.700	3.319.958	2.144.069	5.091.039	2.303.870	1.514.621	3.697.611	2.415.576
MOLISE	544.981	293.634	654.264	836.348	327.694	551.795	194.891	273.197	1.154.311	143.545	232.393	480.396	450.413
CAMPANIA	4.861.417	6.283.059	5.504.117	6.091.755	5.464.381	4.869.825	3.201.382	5.436.202	5.057.009	4.409.649	5.841.919	5.207.194	4.692.206
PUGLIA	5.282.932	2.823.970	3.797.481	4.450.814	4.351.111	3.065.666	3.597.467	6.042.756	3.147.318	5.481.101	10.209.728	3.550.363	4.034.999
BASILICATA	1.017.377	1.783.990	1.872.059	535.634	1.571.268	1.382.974	702.794	543.214	755.183	477.213	603.201	576.333	831.941
CALABRIA	1.403.566	1.746.368	910.301	674.047	676.392	1.090.341	1.073.206	1.205.074	760.290	559.712	840.385	552.468	1.667.236
SICILIA	2.900.984	2.263.171	3.366.720	3.036.042	2.237.820	4.841.058	2.615.020	3.476.449	1.836.303	1.892.494	1.995.081	2.417.215	3.056.895
SARDEGNA	1.802.632	2.469.724	1.975.266	2.010.261	1.347.408	1.255.509	987.420	2.740.316	1.775.608	1.932.838	1.306.509	1.328.703	1.754.110
ITALIA	102.985.994	108.260.704	86.516.835	90.763.649	79.058.818	98.046.265	100.074.458	89.315.049	90.756.511	80.631.825	75.344.223	85.233.714	90.692.790
<i>Nord Ovest</i>	37.089.382	41.443.905	29.368.785	36.727.287	31.816.766	37.984.481	38.853.970	31.200.880	27.541.985	29.399.937	23.732.138	36.464.047	38.317.349
<i>Nord Est</i>	25.155.643	26.510.732	20.178.909	16.864.014	15.842.440	23.231.999	23.782.168	19.636.977	30.891.284	18.126.606	16.642.128	15.222.656	16.244.768
<i>Centro</i>	20.808.616	19.598.056	16.069.200	15.446.265	13.216.990	16.318.917	21.746.182	16.615.915	12.746.181	15.904.860	12.426.120	15.736.728	17.227.297
<i>Mezzogiorno</i>	19.932.353	20.708.011	20.899.941	21.726.083	18.182.622	20.510.868	15.692.138	21.861.277	19.577.061	17.200.422	22.543.837	17.810.283	18.903.376

Area Geografica	VARIAZIONI TENDENZIALI (valori percentuali)												
	ottobre 12/ ottobre 11	novembre 12/ novembre 11	dicembre 12/ dicembre 11	gennaio 13/ gennaio 12	febbraio 13/ febbraio 12	marzo 13/ marzo 12	aprile 13/ aprile 12	maggio 13/ maggio 12	giugno 13/ giugno 12	luglio 13/ luglio 12	agosto 13/ agosto 12	settembre 13/ settembre 12	ottobre 13/ ottobre 12
ITALIA	20,6%	27,5%	15,3%	65,1%	-3,6%	-1,7%	16,1%	-6,4%	-4,9%	-30,3%	12,4%	-1,3%	-11,9%
<i>Nord Ovest</i>	8,9%	32,1%	6,3%	68,2%	1,1%	6,5%	23,6%	-9,7%	-20,3%	-29,2%	3,1%	24,0%	3,3%
<i>Nord Est</i>	46,0%	47,7%	30,6%	27,6%	-0,9%	23,7%	56,8%	13,6%	78,7%	-18,5%	7,7%	-26,6%	-35,4%
<i>Centro</i>	38,8%	26,0%	43,1%	84,1%	-17,4%	-26,0%	5,5%	-12,4%	-32,8%	-14,5%	2,5%	-0,5%	-17,2%
<i>Mezzogiorno</i>	4,4%	3,4%	0,9%	88,2%	-1,8%	-11,6%	-17,2%	-11,1%	-20,4%	-48,4%	37,1%	-12,6%	-5,2%

CASSA INTEGRAZIONE GUADAGNI PER AREA GEOGRAFICA

FIGURA 5
SERIE STORICA MENSILE DEL NUMERO DI ORE AUTORIZZATE PER AREA GEOGRAFICA
PERIODO DA OTTOBRE 2012 AD OTTOBRE 2013

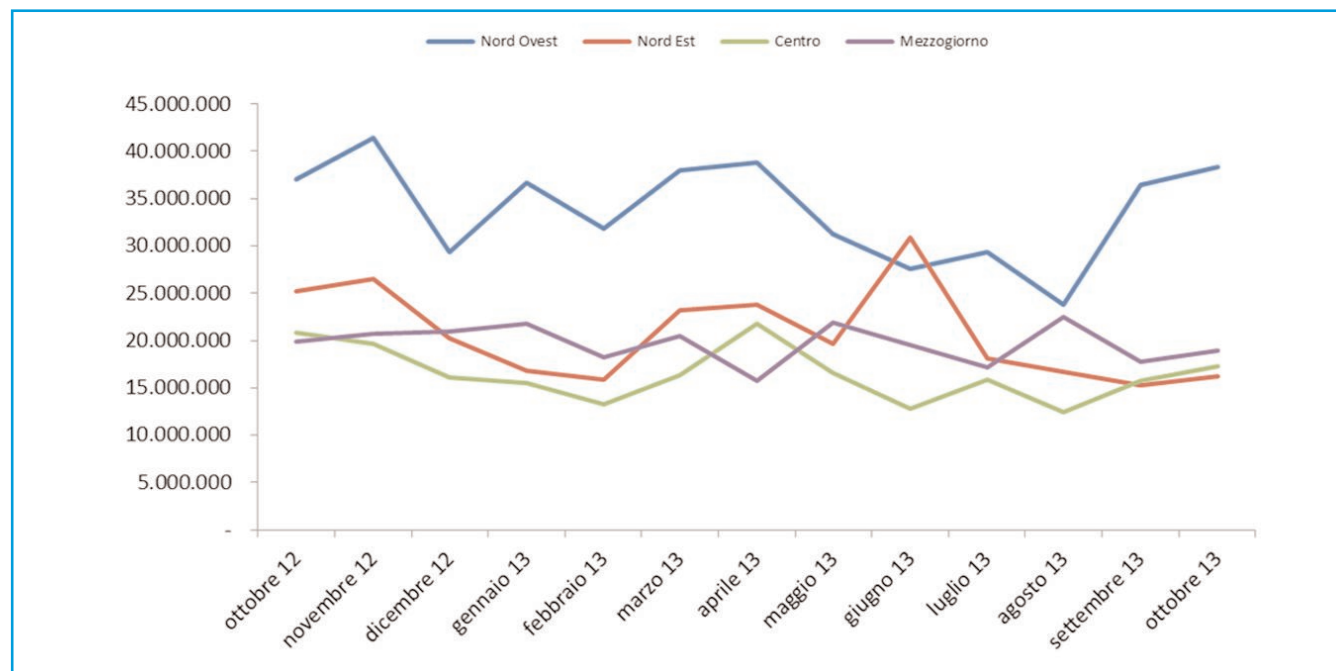
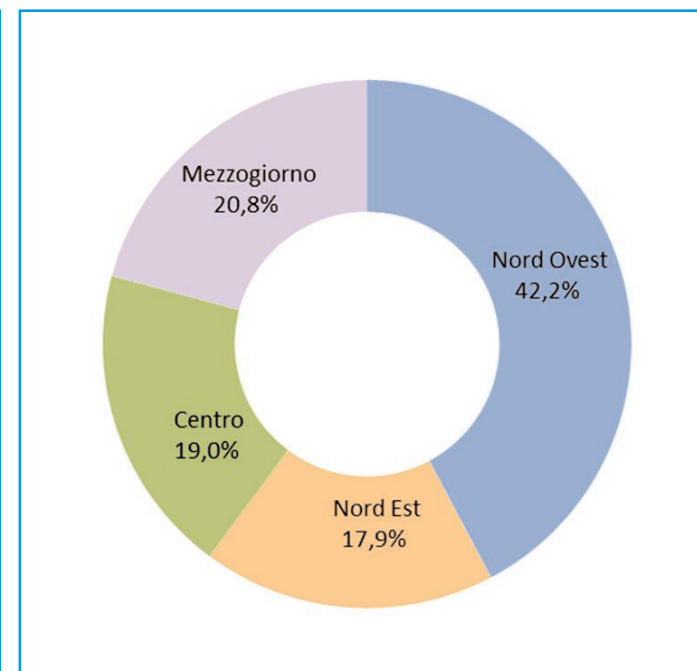


FIGURA 6
NUMERO DI ORE AUTORIZZATE PER AREA GEOGRAFICA
OTTOBRE 2013



DISOCCUPAZIONE, ASPI, MINIASPI E MOBILITÀ

TAVOLA 4
SERIE STORICA MENSILE DELLE DOMANDE PRESENTATE DI DISOCCUPAZIONE, ASPI, MINI ASPI, DISOCCUPAZIONE AI LAVORATORI SOSPESI E MOBILITÀ
PERIODO DA OTTOBRE 2012 A OTTOBRE 2013

TIPO DI INTERVENTO	DOMANDE PRESENTATE													
	settembre 12	ottobre 12	novembre 12	dicembre 12	gennaio 13	febbraio 13	marzo 13	aprile 13	maggio 13	giugno 13	luglio 13	agosto 13	settembre 13	
Disoccupazione ordinaria e speciale edile	115.370	173.783	140.669	108.368	109.016	14.428	3.459	1.175	847	577	505	257	377	
Mobilità	11.365	19.558	12.615	14.089	25.729	31.993	18.306	14.852	30.732	11.272	16.162	8.042	9.123	
Disoccupazione ordinaria ai lavoratori sospesi	887	1.181	1.090	562	920	447	453	560	591	609	2.164	454	1.128	
ASPI					43.827	72.341	83.511	98.788	76.882	104.085	207.046	74.087	116.002	
Mini ASPI					6.103	12.871	18.674	24.096	21.046	32.508	45.495	21.849	68.240	
TOTALE	127.622	194.522	154.374	123.019	185.595	132.080	124.403	139.469	130.098	149.051	271.372	104.689	194.870	

FIGURA 6
SERIE STORICA MENSILE DEL NUMERO DI DOMANDE DI DISOCCUPAZIONE, ASPI, MINIASPI PRESENTATE - PERIODO DA SETTEMBRE 2012 A SETTEMBRE 2013

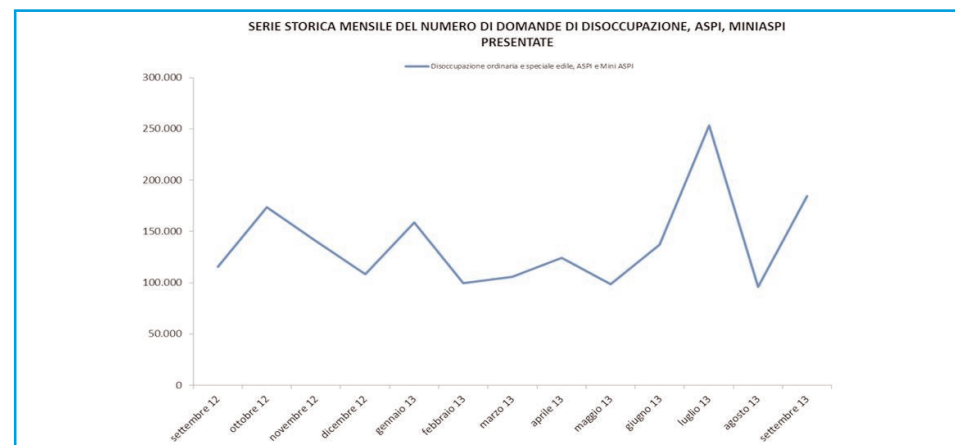


FIGURA 7
SERIE STORICA MENSILE DEL NUMERO DI DOMANDE DI MOBILITÀ PRESENTATE - PERIODO DA SETTEMBRE 2012 A SETTEMBRE 2013

