

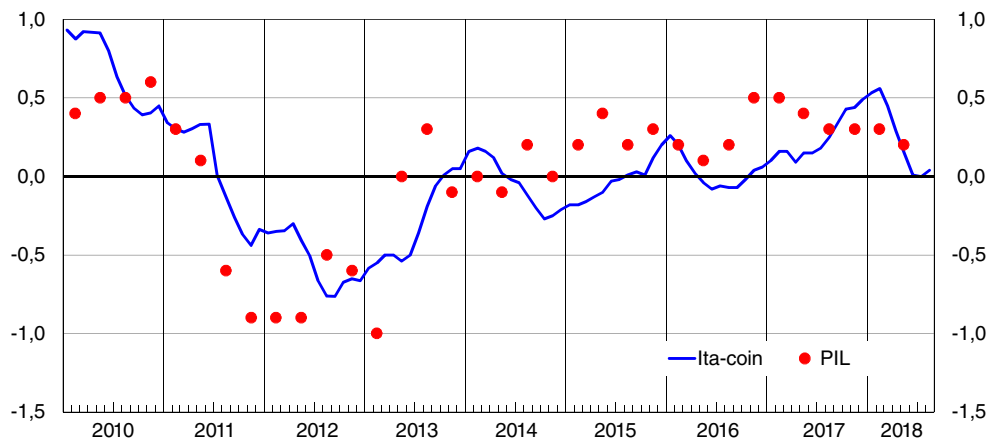


NUMERO 137
settembre 2018

L'ECONOMIA ITALIANA IN BREVE

Dipartimento di economia e statistica

Indicatore ciclico coincidente (Ita-coin) e PIL dell'Italia (1)
(variazioni percentuali)



Fonte: Banca d'Italia.

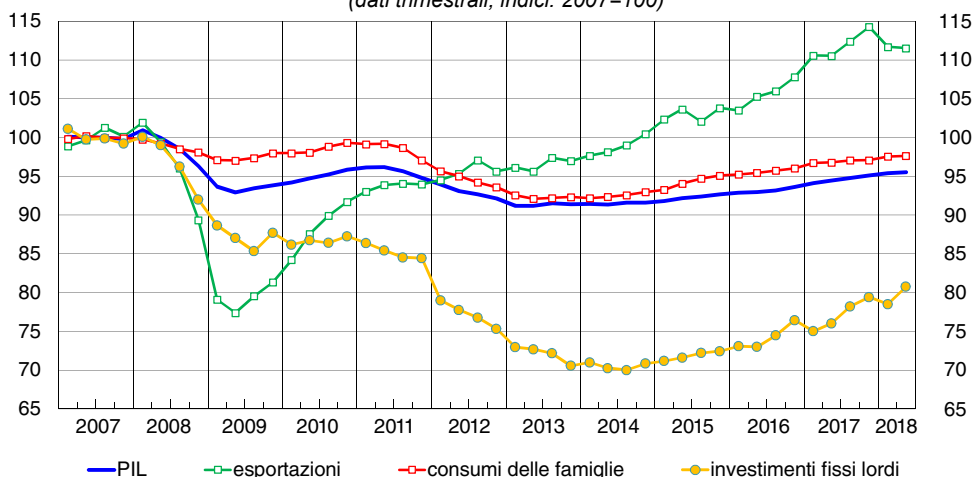
(1) Variazione percentuale sul trimestre precedente. Ita-coin traccia la crescita trimestrale di fondo del PIL dell'Italia.

cfr:

<http://www.bancaditalia.it/statistiche/tematiche/indicatori/indicatore-ciclico-coincidente/index.html>

PIL e principali componenti della domanda (1)

(dati trimestrali; indici: 2007=100)



Fonte: elaborazioni su dati Istat.

(1) Valori concatenati; dati destagionalizzati e corretti per i giorni lavorativi

PIL, domanda nazionale, commercio con l'estero

(valori concatenati; variazioni percentuali sul periodo precedente;
dati trimestrali destagionalizzati e corretti per i giorni lavorativi)

| | Prodotto interno lordo | Investimenti fissi lordi | Spesa per consumi delle famiglie residenti e ISP (1) | Spesa per consumi delle Amministrazioni pubbliche | Domanda nazionale (2) | Esportazioni di beni e servizi | Importazioni di beni e servizi |
|----------------|------------------------|--------------------------|--|---|-----------------------|--------------------------------|--------------------------------|
| 2014 | 0,1 | -2,3 | 0,3 | -0,7 | 0,2 | 2,7 | 3,2 |
| 2015 | 1,0 | 2,1 | 1,9 | -0,6 | 1,5 | 4,4 | 6,8 |
| 2016 | 0,9 | 3,2 | 1,4 | 0,6 | 1,1 | 2,4 | 3,5 |
| 2017 | 1,5 | 3,8 | 1,4 | 0,1 | 1,3 | 5,4 | 5,3 |
| 2017 III trim. | 0,4 | 2,9 | 0,3 | -0,0 | 0,3 | 1,7 | 1,5 |
| IV trim. | 0,3 | 1,5 | 0,0 | 0,0 | -0,0 | 1,7 | 0,6 |
| 2018 I trim. | 0,3 | -1,1 | 0,5 | 0,0 | 0,5 | -2,2 | -1,8 |
| II trim. | 0,2 | 2,9 | 0,1 | 0,1 | 0,7 | -0,2 | 1,8 |

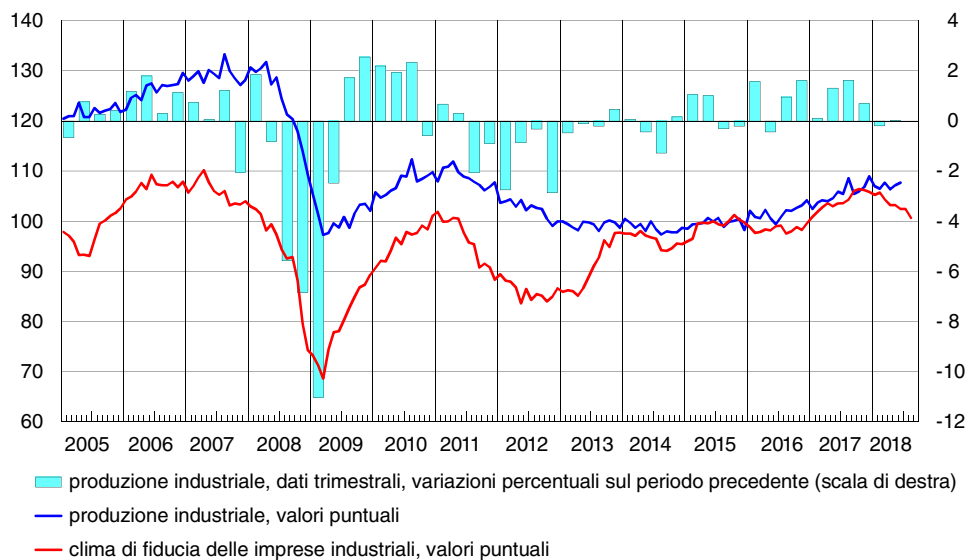
Fonte: Istat.

(1) Istituzioni senza scopo di lucro al servizio delle famiglie.

(2) Include la variazione delle scorte e oggetti di valore.

Produzione e clima di fiducia delle imprese industriali

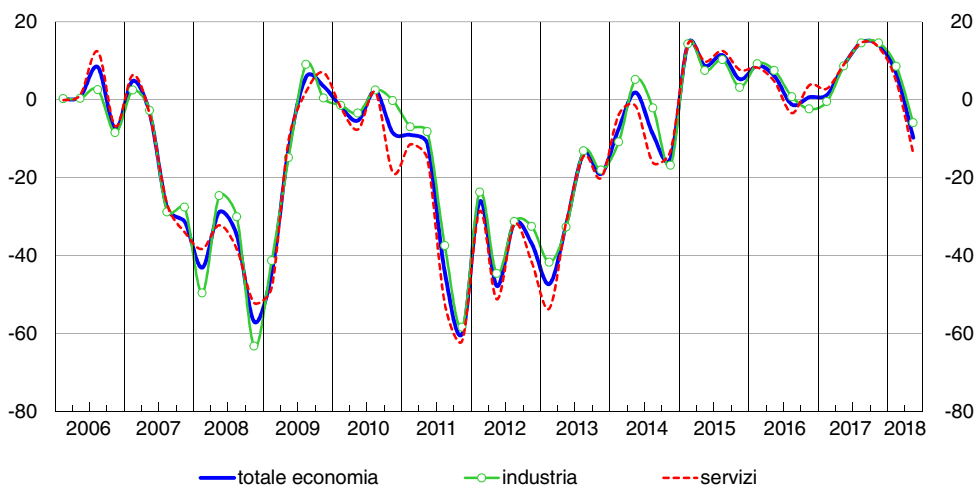
(indici 2015=100; dati destagionalizzati)



Fonte: elaborazioni su dati Istat.

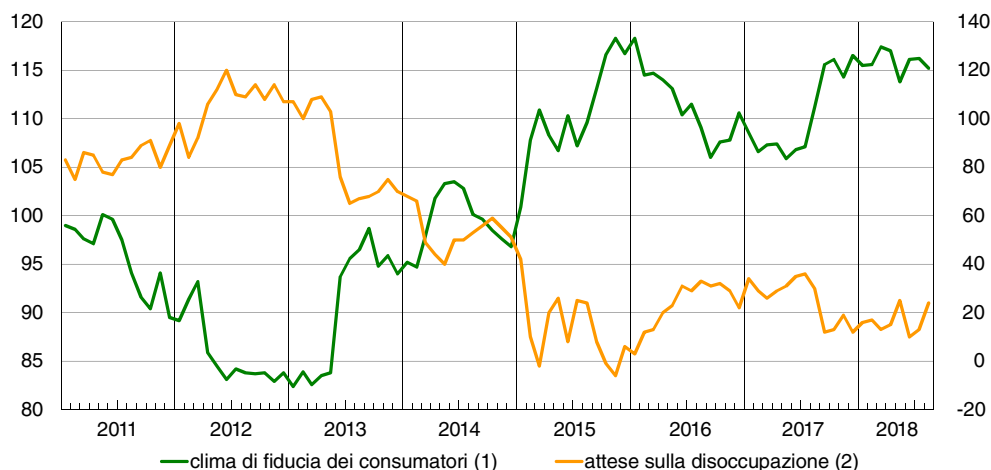
Giudizio sulle condizioni per investire rispetto al trimestre precedente (1)

(dati trimestrali; punti percentuali)



(1) Saldi tra giudizi di miglioramento e giudizi di peggioramento rispetto al trimestre precedente nell'[Indagine sulle aspettative di inflazione e crescita](#), condotta trimestralmente dalla Banca d'Italia in collaborazione con Il Sole 24 Ore presso le imprese dell'industria e dei servizi.

Clima di fiducia dei consumatori e attese sulla disoccupazione (dati destagionalizzati)

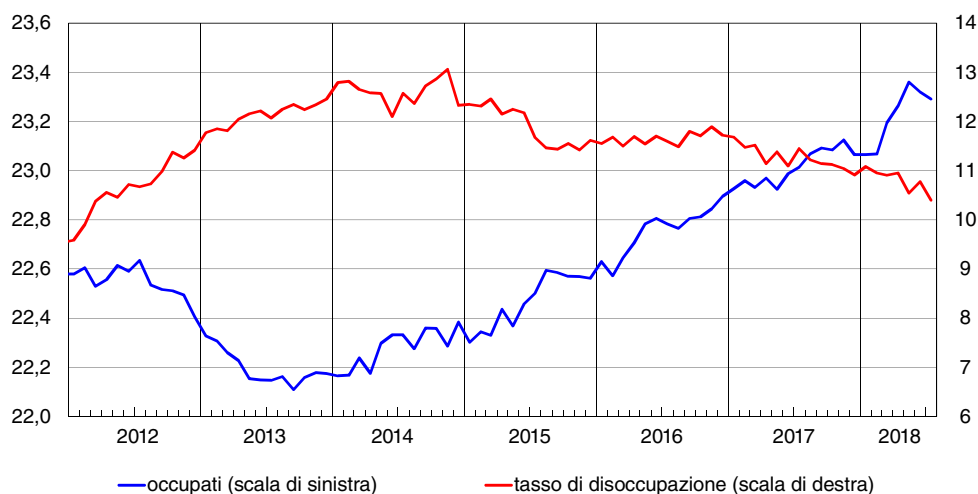


Fonte: elaborazioni su dati Istat.

(1) Indice 2010=100. A giugno del 2013 sono state introdotte innovazioni metodologiche che rendono i dati diffusi a partire da quella data non direttamente confrontabili con quelli precedenti. – (2) Scala di destra. L'indicatore è ottenuto come media semplice dei saldi ponderati tra le risposte positive ("alto", "in aumento") e negative ("basso", "in diminuzione") al quesito riguardante la tendenza della disoccupazione.

Occupati e tasso disoccupazione

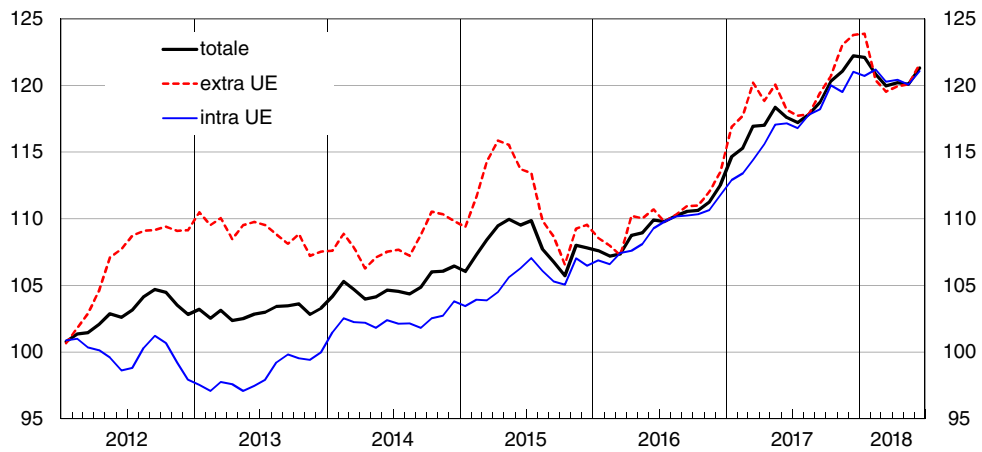
(dati mensili destagionalizzati; milioni di persone e valori percentuali)



Fonte: Istat, Rilevazione sulle forze di lavoro, stime mensili provvisorie.

Valore delle esportazioni di beni dell'Italia

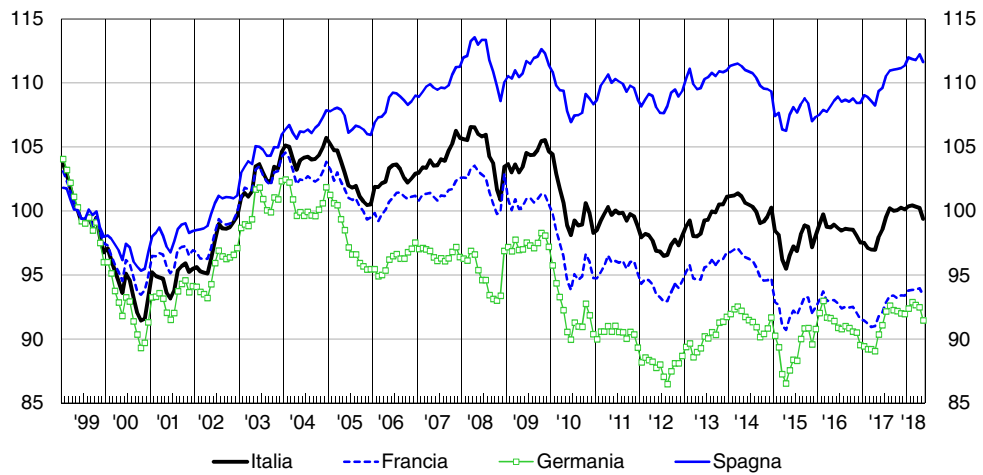
(dati destagionalizzati; indici 2011 - 4° trim=100;
medie mobili nei tre mesi terminanti nel mese di riferimento)



Fonte: elaborazioni su dati Istat.

Indicatori di competitività (1)

(dati mensili; indici: 1999=100)



Fonte: elaborazioni su dati BCE, CEPII, Eurostat, FMI, OCSE, Nazioni Unite e statistiche nazionali.

(1) Nei confronti di 60 paesi concorrenti; calcolati sulla base dei prezzi alla produzione dei manufatti. Un aumento dell'indice segnala una perdita di competitività.